

2階レストラン「かおりひめ」 閉店時間繰上のお知らせ

令和3年1月8日(金)～20時閉店

【営業時間】

昼 11:00～15:00(14:30 LO)

夜 16:00～20:00(19:00 LO)

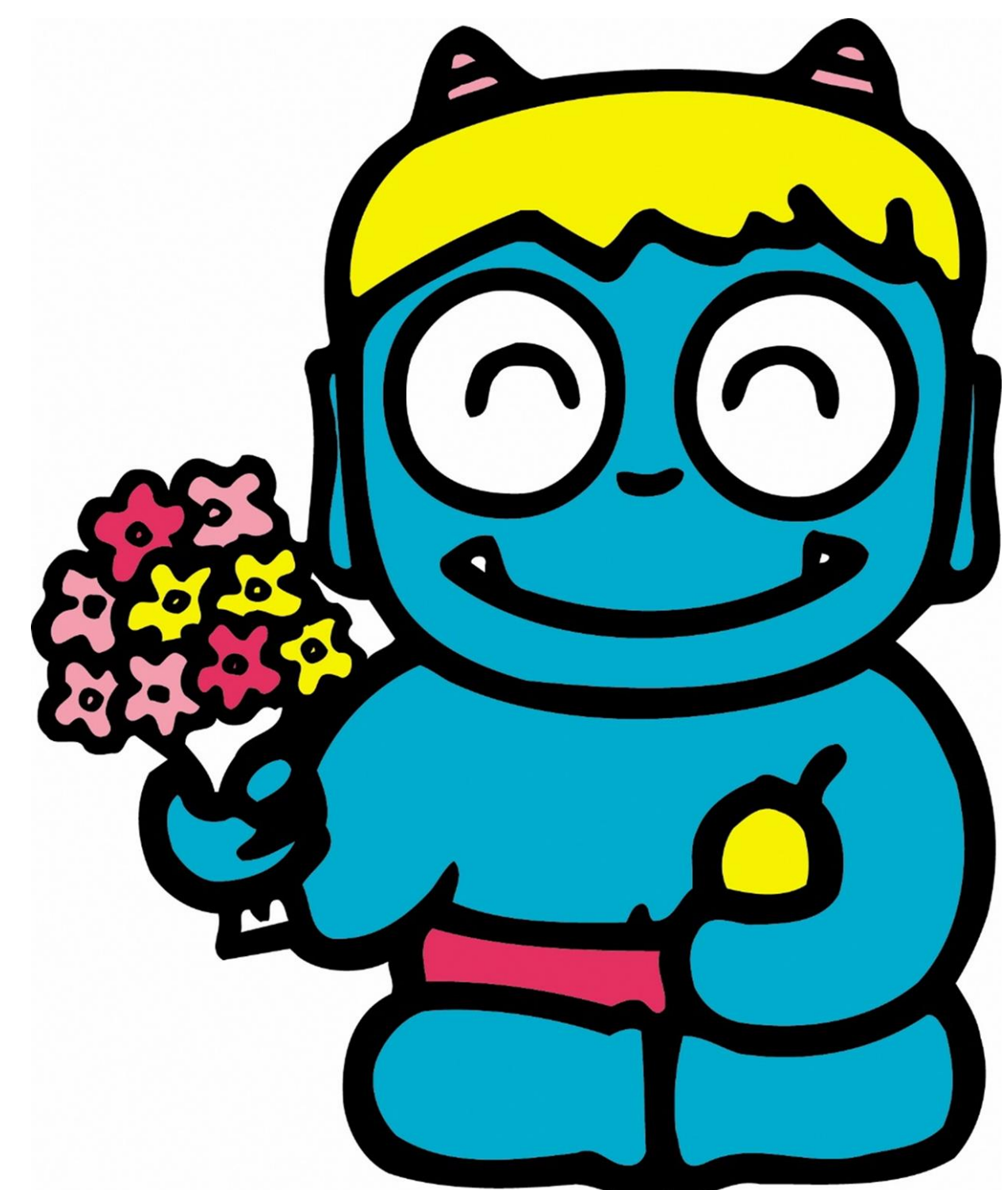
夜のお食事メニュー追加!!

お客様各位

日頃のご愛顧、心より感謝申し上げます。

この度、東京都からの要請を受け、お客様の安全・安心とコロナ感染拡大防止を重視し、1月8日(金)から当面の間、閉店を20時といたします。また、これに合わせ、夜のお食事メニューを追加いたします。

お客様にはご不便をおかけいたしますが、どうかご理解いただきますよう、よろしくお願いいたします。



せとうち向彩館
郷土・せとうち料理

かおりひめ
香媛

