

当館では、香川・愛媛両県の事業者様が週替わりで自社商品を直接販売する「イベントコーナー」や、両県の知られざる銘品・自慢の逸品を月替わりでご紹介する「かくれた逸品コーナー」を設けています。

「オリーブハマチ × さぬきワイン」

— 令和4年9月28日(水)～10月4日(火) —



香川県が誇る特産品同士のコラボイベントです。さっぱりとした味わいの「オリーブハマチ」と癖がなく軽やかな味わいの「シャルドネ」の相性は抜群で、一緒にお求めになるお客さまも目立ちました。

「愛媛・愛南町のとっておきを【AINAN STAND】」

— 令和4年6月15日(水)～6月21日(火) —



愛南町商工会運営のオンラインストア【AINAN STAND】のポップアップショップが登場。山海の幸の宝庫、愛南町から丹精込めて作られた「とっておき商品」をお届けして好評を博しました。

イベントコーナー

かくれた逸品コーナー・話題の商品

香川県・愛媛県の特産品を5点ずつ計10点、毎月入れ替えて出品されます。旬彩館では、選定商品についてお客さまの声を参考に、優れている点や、さらに売れるための改善提案などを事業者様にフィードバックさせていただいております。

大角（揚げ煎餅）

㈱中野製菓（さぬき市）



85g 162円（税込）

首都圏では米の煎餅が主流ですが、こちらは西日本で親しまれる小麦粉をつかった揚げ煎餅です。食感が軽く、ほどよい塩加減でお客さまには食べやすく感じられたようで好調でした。買いやすい価格も訴求要因です。

唐川びわ

市内生産者様（伊予市）



1パック 1,058円（税込）

コロナ禍で「家食」が続いた本年度は、一般スーパーでは入手しにくいフルーツの売れ行きが好調でした。「唐川びわ」は伊予市の地域ブランドアイテムとして知られ、外観や味に優れていることもあって販売数を伸ばしました。

いちじく缶詰

讃岐缶詰㈱（三豊市）



180g 432円（税込）

香川県はいちじくの名産地で、首都圏でも次第に認知度が上がっています。本品は県産いちじくの缶詰で大粒のいちじくが5粒ほども入っています。味は優れてジューシー、ラベルデザインも美しく販売数を伸ばしました。

栗ごはんの素

㈱サンフーズ（大洲市）



2合用 842円（税込）

新型コロナ禍の「家食」継続で、「多少お値段が張っても美味しいものを食べたい。」というお客さまのニーズが高まっています。本品は大粒の栗がごろごろ入って味もよく、このようなお客さまのニーズをつかんで好調でした。

年越し用 綾川そば

民サ麺業㈱（高松市）



2人前 626円（税込）

綾川町で遊休農地対策として発案され、地元で人気が高まる綾川そば。「うどん県」で地蕎麦とは意外ですが、予想外に味がよく当店でも年々人気が上がってきており、今回はさらに大きく伸ばしました。

小判もち シングルパック

㈱マエダ（宇和島市）



360g 540円（税込）

新型コロナ禍のもと、個包装商品の人気が高まっています。本品は個包装で適度な容量と価格を揃えたバランスのよい商品で、西日本ならではの“丸餅”も訴求したようです。店頭で目立つパッケージも販売増に奏功しました。



■芋けんぴ希少糖使用



■はねだし海苔お得パック



■あん餅



■さぬき骨付鳥



■本場さぬき生うどん

香川県			愛媛県	
商品名	事業者名	順位	商品名	事業者名
芋けんぴ希少糖使用	株式会社野製菓	1	お徳用ちりめん	株式会社濱田水産
はねだし海苔お得パック	金丸水産乾物株式会社	2	手押しじゃこ天 5枚入	株式会社田中蒲鉾本店
銘菓 観音寺 5個入	株式会社白栄堂	3	瀬戸内鯛めし 2合用	株式会社愛媛海産
あん餅	株式会社かねすえ	4	手押しじゃこ天 3枚入	株式会社田中蒲鉾本店
さぬき骨付鳥	株式会社さぬき鳥本舗	5	一六タルト 小1本入	株式会社一六
本場さぬき生うどん	株式会社日の出製麺所	6	おしゃぶり芽かぶ	株式会社昆布森
瀬戸内レモンケーキ	株式会社ラ・ファミーユ	7	焼きばらのり	株式会社タツノコ
伊吹いりこ大羽	株式会社大久	8	手造りじゃこ天	株式会社安岡蒲鉾店
しょうゆ豆	株式会社大西食品	9	炙り小いわし	株式会社マキノ海産
ちりめんくぎ煮	株式会社岡田食品工業	10	本葛餅	株式会社大阪屋



■お徳用ちりめん



■手押しじゃこ天



■瀬戸内鯛めし



■一六タルト



■焼きばらのり

両県の令和4年度（2月まで）の売上金額上位10位の商品リストです。香川県では、ファンが増えている「芋けんぴ希少糖使用」が1位。「はねだし海苔お得パック」もひきつづき上位です。人気商品となった「銘菓 観音寺」が3位。雑煮でお馴染みの「あん餅」は4位にランクイン。「瀬戸内レモンケーキ」も好調です。「伊吹いりこ」関連商品も好調維持で、首都圏でのブランド力と人気の高さを裏付けています。新型コロナ禍での惣菜ニーズを受けて「さぬき骨付鳥」が好調で、「本場さぬき生うどん」も安定した動きです。愛媛県では、「お徳用ちりめん」が継続して第1位と高い人気を誇ります。「手押しじゃこ天」はお手軽な3枚入パックも人気。「おしゃぶり芽かぶ」「焼きばらのり」も根強い固定ファンが支えて安定した強さをみせています。「一六タルト」は銘菓らしい強さで、「本葛餅」もファンが増えています。コロナ禍の「家食シフト」のなか、自宅で楽しめる鯛めしの素が好調です。今回も多彩な商品がランクインし、バラエティある顔ぶれとなりました。

■ 季節キャンペーン

秋の香川県フェア

(令和4年9月1日～11月30日)



香川の秋の旬食材、とくにキラーコンテンツであるオリーブハマチとオリーブをメインに展開してPRを図りました。

特産品ショップではオリーブオイル・新漬け、オリーブ牛ビーフカレー、さぬきおでん、讃岐天ぷら（白天）などが好調に推移しました。

かおりひめではランチに「かおりひめ特製親子丼とミニうどんセット」。ディナーではいもたこ、釜揚げいりこフライ、ベイカときのこの天ぷら、オリーブ牛入り串おでんなど、讃岐の秋の食材を活かした旬メニューが好評を博しました。



■ 季節キャンペーン

えひめ南予・夏のおもてなしフェア

(令和4年6月1日～8月31日)



豪雨災害からの復興に向けて頑張っている南予地域を全国に向けてPRする「えひめ南予さずな博（令和4年4月～12月）」にあわせ、関連フェアを展開しました。南予地域を中心に県内から厳選した夏のグルメを多数ご紹介。

特産品ショップでは河内晩柑、松野の桃ジャム、じゃこ天、唐まん等南予の銘菓などを展開。

かおりひめではランチに「南予うまいもん 海鮮ばくだん丼」。ディナーでは日野出豚メンチ、熟成鬼北雑団子と夏野菜の焼き浸し、真鯛が麦味噌汁など、南予のグルメをお届けしました。



■ 最近のトピックス 「善通寺市の観光 PR・物産展」 (令和5年2月8日～2月14日)



「お大師さま」として親しまれる弘法大師空海は善通寺市で御誕生されました。御誕生から1250年となる今年、善通寺市では「弘法大師空海御誕生1250年祭」を開催。

御遠忌等のみ御開帳の秘仏「瞬目大師像」の特別御開帳、国内の木造塔として3番目の高さを誇る五重塔の内部が公開されるなど、注目のイベントが盛りだくさん。

当館では御誕生祭をPRする善通寺市の物産展を開催。「讃岐もち麦ダイシモチ」や一口サイズで糖度も高い「キウイっこ」などを販売し、善通寺市の職員による観光相談も。旬彩館では今後も弘法大師空海御誕生1250年関係のPRを続けてまいります。ぜひ、この記念の年に香川県にお越しください。

■ 最近のトピックス 「せとうち旬彩館 開館20周年記念イベント」



当館は令和5年3月25日(土)をもって、おかげさまで開館20周年を迎えます。

20周年を記念して、令和5年3月20日(月)から31日(金)まで20周年記念イベントを開催中です。

長年にわたりご愛顧いただいているお客さまに向けて、豪華賞品が当たるプレゼントキャンペーン(抽選)、一定金額をお買い上げのお客さまへの粗品プレゼントを実施。

1階特産品ショップでは、通常当店で取り扱いのない、県内で大人気の「幻の逸品」を期間・数量限定でご提供。

2階かおりひめでは、20年前の開館時を偲ばせる「想い出のメニュー」を特別価格でご提供など、見逃せない企画が盛りだくさん!

館内では「20年の歩みパネル展」を開催。開館時やこれまでのイベントの様子、そして20年の歩みのご説明パネルなどをご覧いただけます。

また、お客さまへの当館でのエピソードなどのアンケートを実施し、館内で掲示させていただきます。

当館は同時期に開館以来ご来店者900万人を達成する見込みのため、記念日予想のプレゼント企画も実施します。

旬彩館は20周年を迎えて気持ちをあらたにし、これからもお客さまのご愛顧をいただけますようスタッフ一同頑張っておりますので、どうぞよろしくお願い申し上げます。

旬彩館が開館したのはこんな年でした
 ・分館3ヶ所開設
 ・半農半漁水産部一棟上機造
 ・穴太木ビルズランドオープン
 ・東海道新幹線品川駅開業

豪華賞品が抽選で当たる!
 ・東京-高松/岡山-ベア往復航空券
 ・各1名様(ジェットスター/シャトル/春秋)
 ・JR四国旅行券1万円分
 ・10名様(各1名様)
 ・香川・愛媛の特産品ギフトBOX(5千円相当)10名様

当よう900万人達成日
 令和2年10月の800万人達成から約2年半、旬彩館はまもなく900万人目のお客様をお迎えしようとしています。プレゼントキャンペーンの応募費でこの記念日予想にも参加できます。予想的中者10名様(多数の場合は抽選)に1,000円分粗品券をプレゼント。

限定品登場!
 東京ではなかなか手に入らない逸品が期間限定・数量限定で登場します!

なつかしの味再登場!
 2階かおりひめでは、開館当時・開館のメニューが特別メニューとして再登場。お食事を楽しみながら当時の思い出に浸ってあげてください。

ポイント2倍
 1階特産品ショップのポイントカードはイベント期間中の獲得ポイントが2倍!
 ※2階かおりひめ及び土産・雑貨ショップのポイントカード
 ※有効期限は3月31日までです。

あなたの声メッセージ大募集
 応募券等でお寄せいただいた皆さまのエピソードや声をメッセージボードで大公開!

20年を振り返るパネル展
 下のプレゼント券を切り取ってご利用ください。3月25日には先着プレゼントも!

もれなくプレゼント
 下のプレゼント券を切り取ってご利用ください。3月25日には先着プレゼントも!

香川・愛媛せとうち旬彩館 東京都港区新橋2-19-10 新橋マリンビル1F・2F
 電話:03-3574-2028 <https://setouchi-shunsaikan.com>

<p>1F 特産品ショップ 電話:03-3574-7792 有効期限 3/31日</p> <p>プレゼント券</p> <p>本券持参で千円以上お買い上げの方に「香川編」または「愛媛編」または「両方編」が各1枚プレゼント</p>	<p>2F かおりひめ 電話:03-5537-2684 有効期限 3/31日</p> <p>プレゼント券</p> <p>本券持参でマイウェイ(17,000円)に3千円以上のご購入の方、お買い上げ10名様</p>	<p>2F 工芸品・雑貨ショップ 電話:03-5537-2684 有効期限 3/31日</p> <p>プレゼント券</p> <p>本券持参で千円以上お買い上げの方に粗品プレゼント</p>
---	---	---

旬彩館のあたらしい試み

県産品コンクール「かがわの優れモノ」フェア



香川の優れた県産品に光をあてる「かがわ県産品コンクール」は令和4年で20周年を迎えました。

当館も開館20周年ということもあり、当館イベントコーナーでは令和5年2月22日（水）～28日（火）に記念フェアを開催しました。

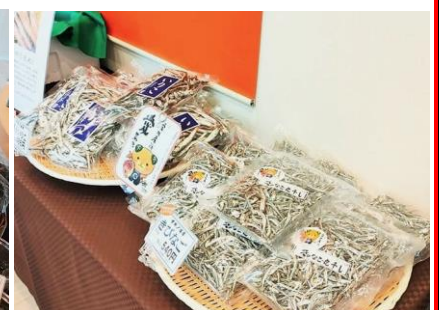
「かがわ県産品コンクール」は、「うどん県。それだけじゃない香川県」の”それだけじゃない”魅力あふれる県産品の開発促進や隠れた県産品の掘り起こし、県外への販路拡大支援を目的に1年に1回開催されています。

フェアでは過去20年間のバラエティあふれる受賞賞品を盛りだくさんにご紹介し、お客さまからは「これは面白い」「ほんとうにいろいろあるね」「お気に入りはお賞品だったんだ！」などのお声も頂戴しました。

イベントコーナーでは、20周年を記念して発行した『かがわの優れモノBOOK』を無料配布し、お客さまからご好評をいただきました。

旬彩館のあたらしい試み

朝市イベント「三津の朝市 朝獲れ朝開き」



令和4年9月7日（水）～13日（火）にイベント開催。

松山・三津の市場で仕入れた魚をその日のうちに加工。真鯛、めばる、いさき、かます、太刀魚、真あじ、真いかななどの鮮度にこだわった干物を期間限定で販売しました。

あわせて魚せんべい、きびなご煮干し、炙り小さいわし、かえりちりめん、めざしなどの海産加工品を取り揃え、イベントコーナーは港町の朝市モードにつつまれました。

これまでも地元産干物類のイベント販売はありましたが、ここまで大々的な展開は初めてで、人気の干物類は早々に売り切れお客さまのニーズの高さがうかがえました。

新型コロナ禍を経て、都内では全国各地のご当地グルメを自宅で楽しむニーズが高まっており、今後も強化したい取り組みです。

香川・愛媛
せとうち旬彩館

瀬戸内
味わう



東京都港区新橋 2-19-10 新橋マリビル 1F・2F
<https://www.setouchi-shunsaikan.com>

特産品 TEL 03-3574-7792
ショップ FAX 03-3574-5556

かおりひめ TEL 03-5537-2684
工芸品・雑貨ショップ FAX 03-5537-2674

観光情報 TEL 03-3574-2028
コーナー FAX 03-3574-2029